

# MONTHLY MEMBERSHIP PROGRESS REPORT

District LD 9

Results as of: 4/30/2024

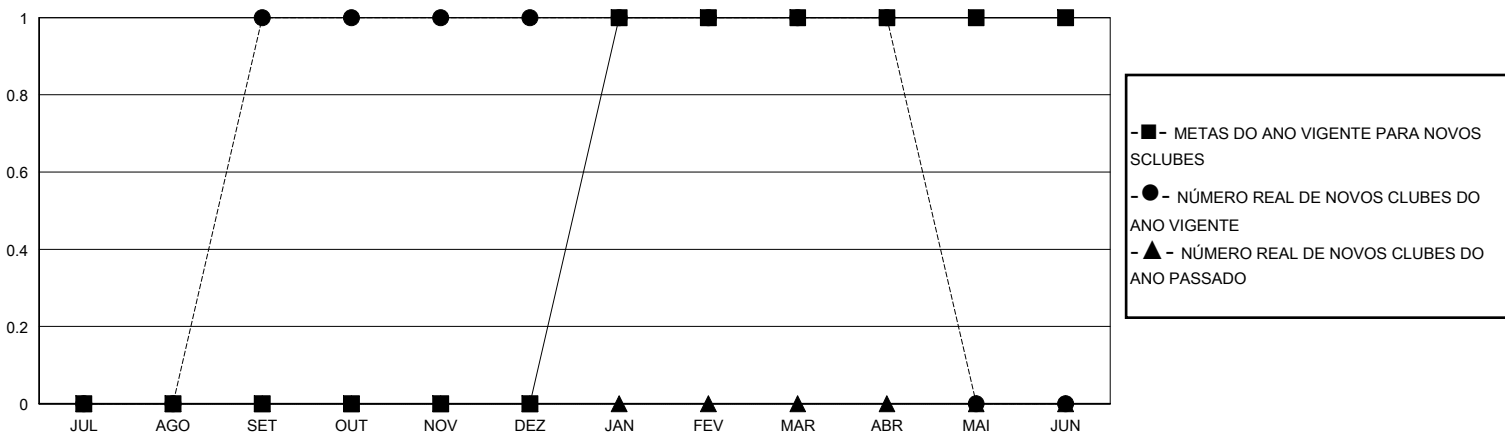
GMT:

LOCAL BRAZIL

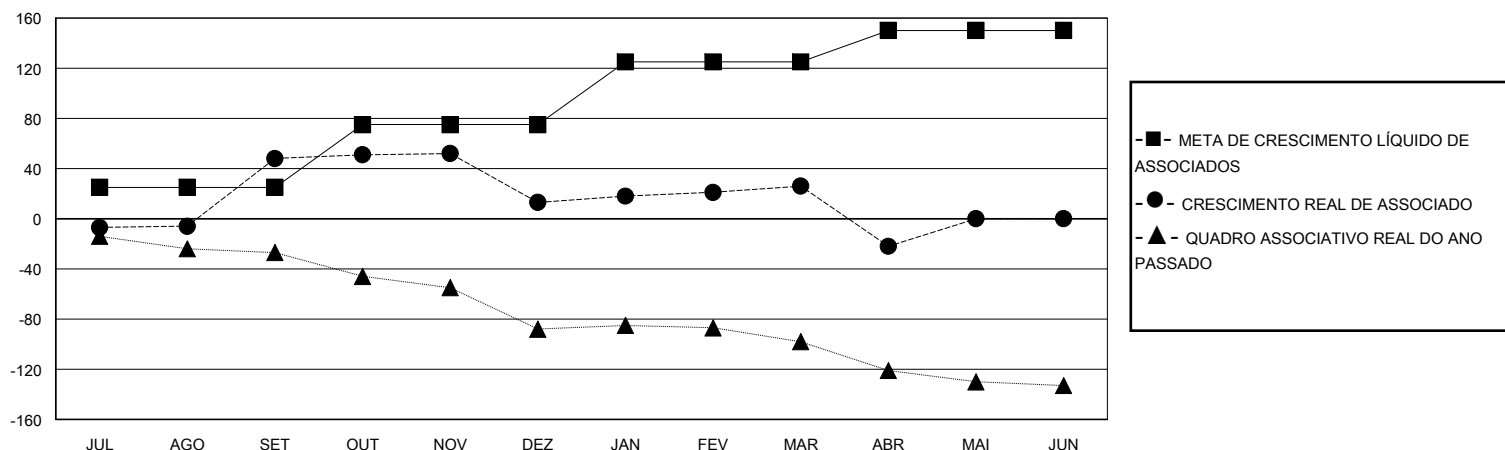
GMT-AJ

Clubes				Sócios			
RESULTADOS PARA 2023-2024				RESULTADOS PARA 2023-2024			
TRIMESTRE	META DE NOVOS CLUBES	NOVOS CLUBES	CLUBES BAIXADO	TRIMESTRE	META DE CRESCIMENTO LÍQUIDO DE ASSOCIADOS	CRESCIMENTO REAL DE ASSOCIADO	BAIXA REAL DE ASSOCIADOS (incluindo transferências)
JUL/AGO/SET	0	1	0	JUL/AGO/SET	25	84	31
OUT/NOV/DEZ	0	0	4	OUT/NOV/DEZ	50	36	70
JAN/FEV/MAR	1	0	0	JAN/FEV/MAR	50	45	11
ABR/MAI/JUN	0	0	0	ABR/MAI/JUN	25	11	11

CUMULATIVO DO NÚMERO REAL E METAS DE NOVOS CLUBES



CUMULATIVO DO NÚMERO REAL E METAS DE SÓCIOS



CLUBES BAIXADOS: 4

25 CLUBS OF 45 ADICIONADO 1 OU MAIS NOVOS SÓCIOS

DISTRIBUIÇÃO POR SEXO

MASCULINO 584 (49.70%)  
FEMININO 591 (50.30%)

SÓCIOS BAIXADOS

FALECIDO	6
CLUBES CANCELADOS	34
OUTRO	82
<b>TOTAL</b>	<b>122</b>

[CLIQUE AQUI PARA OS DADOS CUMULATIVOS DO QUADRO ASSOCIATIVO](#)

TOTAL DE ASSOCIADOS EM UNIDADES FAMILIARES	653
ASSOCIADOS FAMILIARES PAGANDO A METADE DAS QUOTAS	333